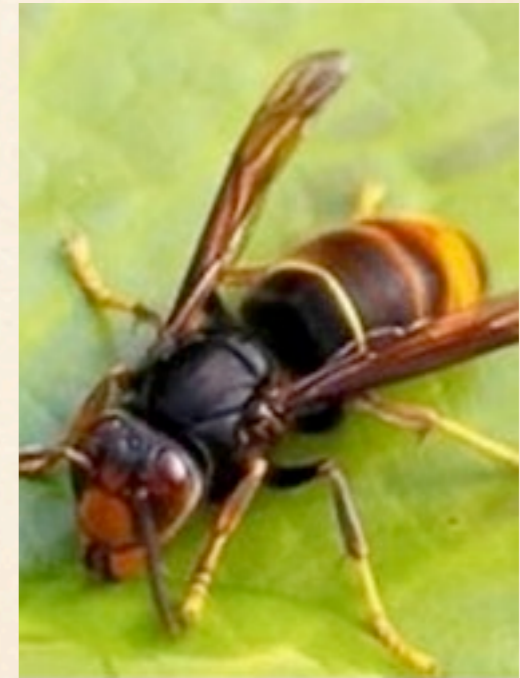


# LES PIQUURES D'INSECTES

# LES PIQUURES D'INSECTES

- ❖ Insectes piqueurs
- ❖ Insectes hématophages
- ❖ Réactions au venin
- ❖ Maladies transmises lors de la pique

L'ordre des  
HYMENOPTERES est  
le principal responsable  
des réactions  
allergiques.



---

Vespidés:Guêpe-Frelon

Apidés: Abeille-  
Bourdon)



# LES PIQURES D'INSECTES



- ❖ La pique d'abeille
- ❖ Le dard reste au point de pique



Etape 4



# LES PIQURES D'INSECTES

## ❖ LE VENIN:

❖ Composition: 90% Eau

❖ Histamine: allergène puissant

❖ Enzymes: Phospholipases A2 et Hyaluronidase  
(allergènes majeurs)

❖ Peptides: Melitine 50% poids sec du venin (allergène majeur)

# LES PIQURES D'INSECTES

- ❖ Quantités de venin par pique
- ❖ Abeille: 50 à 100 microg mais elle pique 1 seule fois
- ❖ Guêpe: 2 à 10 microg-Elle pique plusieurs fois
- ❖ DL50 Dose létale: 2,8 à 3,5 mg/kg Estimation 600 piques
- ❖ Choc anaphylactique possible à partir de 50 piques

# LES PIQURES D'INSECTES

- ❖ Réaction classique de base à la pique: sans gravité mais risque majoré en fonction de l'endroit de la pique
- ❖ Douleur-œdème-rougeur



# LES PIQURES D'INSECTES



## CLASSIFICATION DE MULLER

### **STADE 1**

Urticaire généralisée, angio-œdème, prurit, s'accompagnant éventuellement de sensation de malaise, d'anxiété

### **STADE 2**

Un ou plusieurs symptômes du stade 1 associés à au moins deux des symptômes suivants :

- oppression thoracique
- douleurs abdominales – nausées – diarrhée – vertiges

### **STADE 3**

Un ou plusieurs symptômes du stade 2 associés à au moins deux des symptômes suivants :

- dyspnée
- dysphagie – dysphonie
- confusion
- impression de mort prochaine

### **STADE 4 =CHOC ANAPHYLACTIQUE**

Un ou plusieurs symptômes du stade 3 associés à au moins deux des symptômes suivants :

- cyanose
- hypotension – collapsus
- perte de connaissance – syncope
- incontinence

# LES PIQUURES D'INSECTES

- ❖ Les Conduites à tenir en cas de réaction de moyenne importance
  - ❖ Ablation du dard
  - ❖ localement=> dermo-corticoïde
  - ❖ Crise d'asthme=> VENTOLINE® SALBUTAMOL®
  - ❖ Cortisone per os ou IM IV par médecin ou infirmier(e)

# LES PIQURES D'INSECTES

❖ CONDUITE A TENIR EN CAS DE CHOC ANAPHYLACTIQUE:

❖ Position Tradelinbourg ou PLS

❖ Appeler SAMU 15-112



❖ **INJECTION D'UNE AMPOULE ADRENALINE ANAPEN®500MG à renouveler 5 à 15minutes plus tard si pas d'amélioration ou aggravation**

❖ **Dans la cuisse à travers les vêtements**

# LES PIQURES D'INSECTES

❖ UTILISATION DE LA SERINGUE D'ADRENALINE

# LES PIQUURES D'INSECTES

- ❖ PREVENTION:
- ❖ Si allergie connue se faire prescrire la seringue d'Adrénaline
- ❖ Désensibilisation possible
- ❖ Pas de visite au rucher sans protection
- ❖ Ne pas s'approcher des nids de frelon
- ❖ Trousse de secours: ANAPEN-VENTOLINE-CORTISONE



# LES PIQURES D'INSECTES



SOYEZ  
PRUDENT